

2015 7月25日 → 8月23日

まんこしぜんがっこう
漫湖自然学校

2015

自由研究。夏休み、漫湖でやる

毎週金曜日は、『自由研究相談室』やってます!!

*期間中は、毎日開館しています。

夏休みスペシャルプログラム ×10

7|25 土 研究室
「漫湖の水しらべ隊」

漫湖の水は汚いの？それともキレイ!?
水質調査キットを使って漫湖の水を調べてみよう!!

- 日 時: 7月25日(土) 13:00~15:00
- 対 象: 小学生以上 (*低学年は保護者同伴) ■ 定 員: 20名
- 参加費: 無料
- 持ち物: タオル、飲み物、筆記用具

7|31 金 観察会
「夜空とカニの観察会」

満月の夜、月明かりに照らされた木道で、夜空の星と小さなカニの赤ちゃんを観察してみよう!!

- 日 時: 7月31日(金) 19:00~21:00
- 対 象: 小学生以上 (*保護者同伴) ■ 定 員: 20名
- 参加費: ¥200 (*材料費、保険料を含む)
- 持ち物: タオル、筆記用具、飲み物

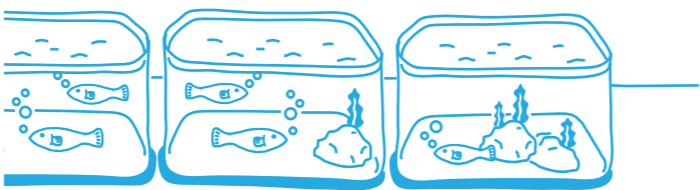
★ウラも見てね --->

8|1 土 観察会
「水の中のいきものたち」

漫湖の水の中には、どんな生きものがいるのか知ってる?
みんなで水の中の生きものたちに会いにいこう!!

- 日 時: 8月1日(土) 10:00~12:30
- 対 象: 小学生以上 (*低学年は保護者同伴) ■ 定 員: 20名
- 参加費: ¥200 (*材料費、保険料を含む)
- 持ち物: 帽子、タオル、飲み物、筆記用具

『漫湖水族館』も同時開催!!



みんなの知らない干潟の魚が大集合!!
少しの間だけ魚の暮らしをのぞいてみよう!!

- 期 間: 8月2日(日) ~ 8月16日(日)
- 会 場: 漫湖水鳥・湿地センター1F エントランスホール



8|2 日 観察会
「泥の中のいきものたち」

泥の中の世界には、どんな生きものが住んでいるの?
ガタスキーを使って泥の世界をのぞいてみよう!!

- 日 時: 8月2日(日) 9:30~12:00
- 対 象: 小学3年生以上 (*保護者同伴) ■ 定 員: 20名
- 参加費: ¥100 (*保険料として)
- 持ち物: 帽子、汚れてもいい服と靴、着替え、飲み物、筆記用具

8|8 土 研究室
「マングローブ染め工房」

色は自然からのおくりもの。マングローブで布を染めると
どんなステキな色になるんだろう?

- 日 時: 8月8日(土) 10:00~13:00
- 対 象: 小学生以上 (*低学年は保護者同伴) ■ 定 員: 30名
- 参加費: ¥600 (*材料費、保険料を含む)
- 持ち物: エプロン、タオル、飲み物、筆記用具

8|9 日 研究室
「セミ博士の部屋」

夏の昆虫の主演といえばやっぱりセミ!! みんなの知らない
セミのフシギを、セミ博士と一緒に観てみよう!!

- 日 時: 8月9日(日) 10:00~12:00
- 対 象: 小学生以上 (*低学年は保護者同伴) ■ 定 員: 20名
- 参加費: 無料
- 持ち物: 筆記用具、飲み物

8|15 土 研究室
「カニ DE ロボコン部」

カニの動きはまるでロボットみたい!? カニの動きをロボット
で再現してみんなで対決してみよう!!

- 日 時: 8月15日(土) 10:00~14:00 (*昼食時間あり)
- 対 象: 小学3年生以上 (*保護者同伴) ■ 定 員: 5組10名
- 参加費: ¥600 (*材料費、保険料を含む)
- 持ち物: お弁当、飲み物、筆記用具

8|16 日 観察会
「漫湖のカニ探検隊」

漫湖で出会うカニはどんなカニ? ナニを食べているの
かな? 長ぐつはいてみんなで観察してみよう!!

- 日 時: 8月16日(日) 10:00~12:00
- 対 象: 小学生以上 (*低学年は保護者同伴) ■ 定 員: 20名
- 参加費: ¥100 (*保険料として)
- 持ち物: 帽子、タオル、飲み物、筆記用具

8|22 土 研究室
「カメ博士の部屋」

ミドリガメってどこからきたの? カメは一度に卵を何個
産むの? 意外と知らないカメのヒミツが盛りだくさん!!

- 日 時: 8月22日(土) 10:00~12:00
- 対 象: 小学生以上 (*低学年は保護者同伴) ■ 定 員: 20名
- 参加費: 無料
- 持ち物: タオル、飲み物、筆記用具

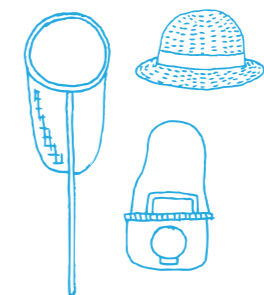
8|23 日 観察会
「ナイトウォーク」

夜の湿地はどんなだろう? 昼は見られないいろんな生きもの
のたちにきっとキミも出会うかも!?

- 日 時: 8月23日(日) 18:00~20:00
- 対 象: 小学生以上 (*低学年は保護者同伴) ■ 定 員: 20名
- 参加費: ¥100 (*保険料として)
- 持ち物: 帽子、飲み物、筆記用具

? 参加をご希望されるみなさまへ

- * プログラムの日時や内容は変更になる場合がございます。
- * 詳しい情報は予約申し込みをする際にご確認ください。
- * 各観察会の予約申し込みは、開催日の2週間前から行います。
- * 観察会のお申し込みは、定員に達し次第終了となります。
- * やむをえずキャンセルする場合は、センターまでご連絡下さい。



? 予約・お問い合わせ

〒 901-0241
沖縄県豊見城市字豊見城 982
TEL: 098-840-5121
FAX: 098-840-5118
E-mail: inquiry@manko-mizudori.net